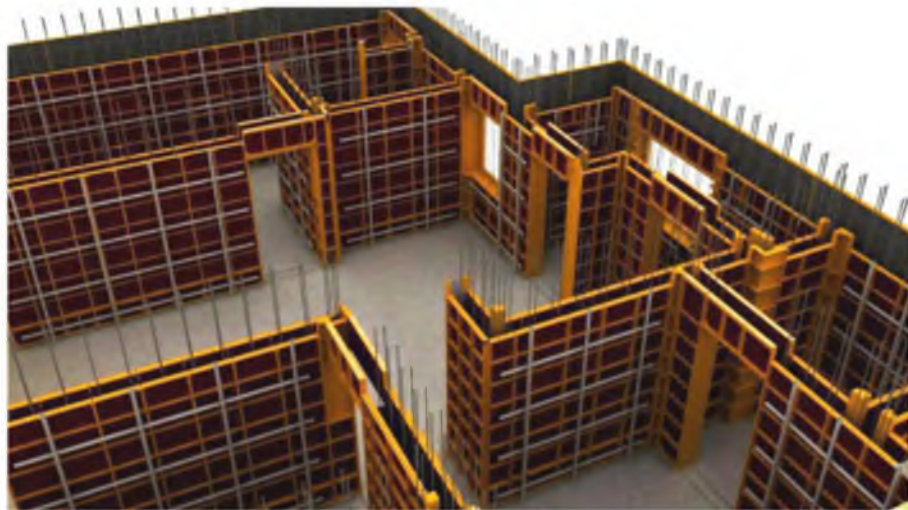


# **Мелкощитовая опалубка FORA euro-form system**

Инструкция по сборке

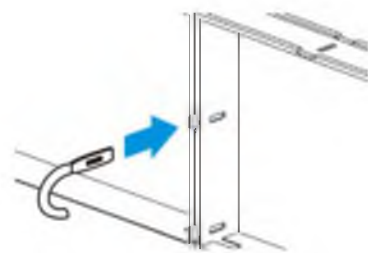


### 1 этап.

На выровненной площадке с подготовленным объемным арматурным каркасом установить щиты согласно технологической карте.

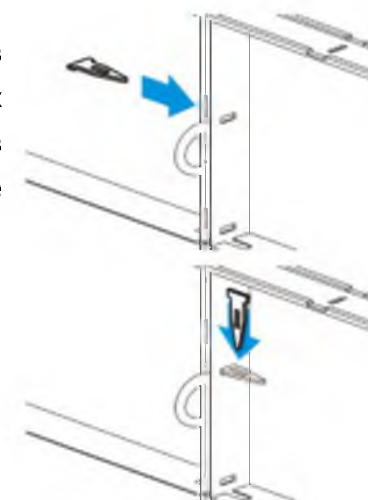
### 2 этап.

Вставить горизонтальные держатели труб в отверстия между боковыми стыками соседних щитов, расположенных на расстоянии 150 мм от верхних и нижних краёв щитов. При использовании щитов шириной менее 500 мм, устанавливать горизонтальные держатели через каждые 2 щита.



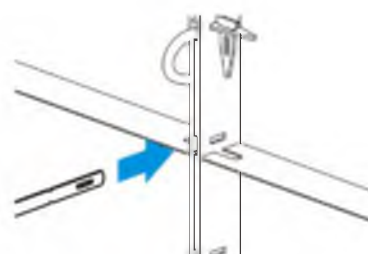
### 3 этап.

Горизонтально вставить клинья в боковые отверстия щитов таким образом, чтобы они проходили сквозь отверстия двух рядом стоящих щитов и держателя труб между ними. Затем в отверстие каждого из этих клиньев вертикально забить другие клинья при помощи молотка таким образом, чтобы щиты плотно соединялись друг с другом.



### 4 этап.

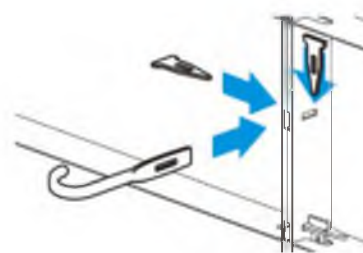
Вставить тяги в отверстия между щитами с интервалом 300 мм, считая от основания щитов. Одним концом тяги должны помещаться в отверстия внутреннего ряда щитов, другим концом – в отверстия внешнего ряда щитов. Закрепить тяги с щитами при помощи клиньев аналогично способу описанному на этапе 3.



При возведении более одного яруса щитов по высоте, дополнительно установить тягу между вертикально смежными щитами.

### 5 этап.

При возведении более одного яруса щитов вставить вертикальные держатели труб в отверстия между боковых стыков соседних щитов, расположенных на расстоянии 450 мм от верхних и нижних краёв щитов. По горизонтали держатели располагаются между первым от края и вторым щитом, между третьим и четвертым и так далее

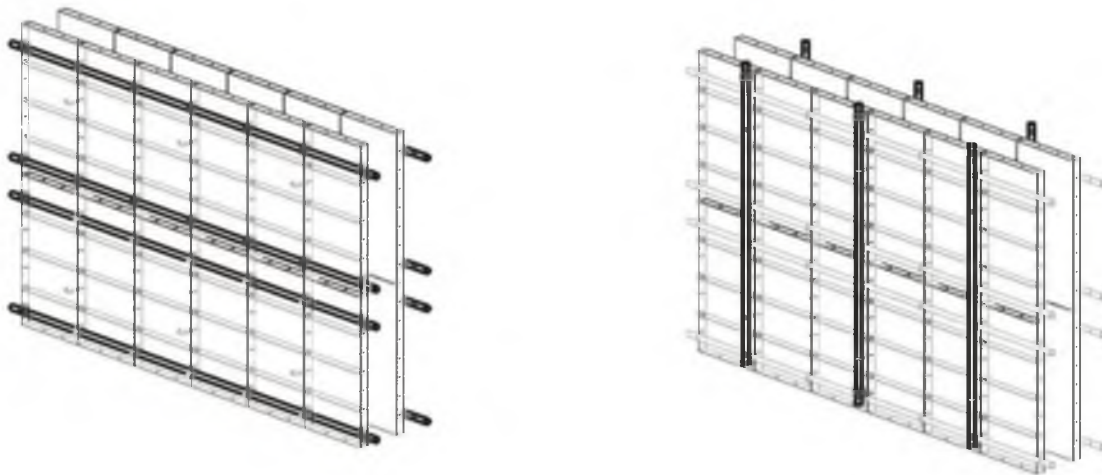


### 6 этап.

Во все не заполненные отверстия на горизонтальных и вертикальных стыках щитов вставить пары клиньев аналогично способу, описанному в этапе 3.

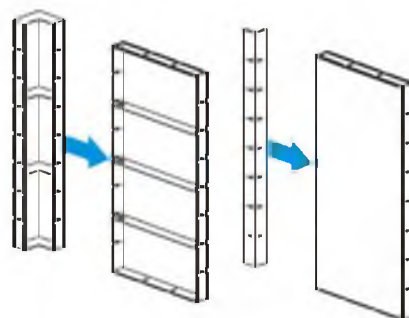
### 7 этап.

Вставить трубы в горизонтальные держатели труб. Затем, при возведении более одного яруса щитов по высоте, вставить трубы в вертикальные держатели труб, а так же для создания подкосов использовать дополнительные трубы и поворотные замки. Устанавливать подкосы не реже 1800 мм друг от друга.



### 8 этап.

Если требуется осуществить поворот стены, закрепить внешние и внутренние углы к щитам при помощи клиньев аналогично способу, указанному на этапе 3.



### 9 этап.

Произвести укладку бетона в опалубку с последующим уплотнением смеси. После достижения бетоном проектной прочности, демонтировать опалубку в обратном порядке.